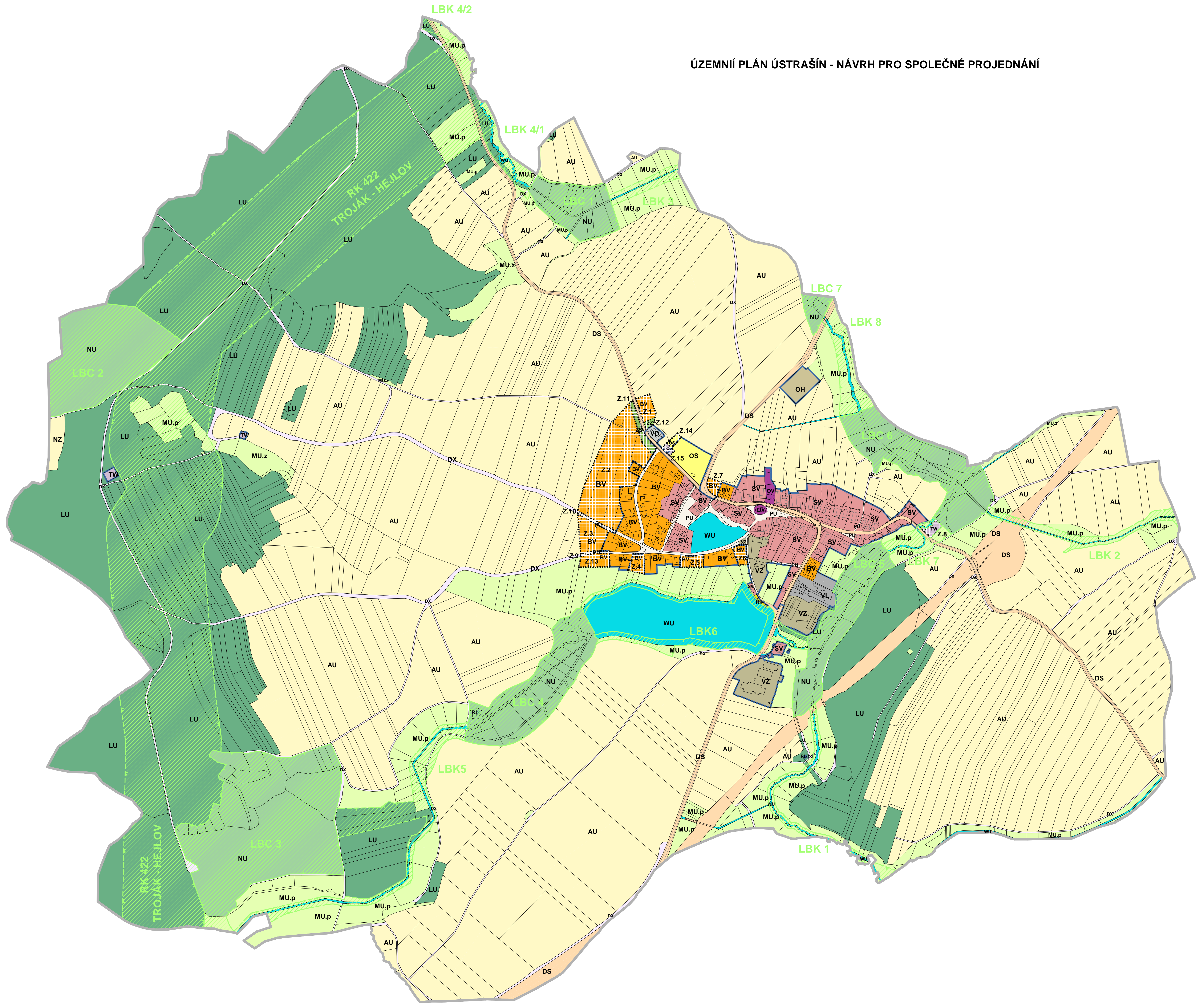


ÚZEMNÍ PLÁN ÚSTRAŠÍN - NÁVRH PRO SPOLEČNÉ PROJEDNÁNÍ



HLAVNÍ VÝKRES - LEGENDA :

	HRANICE ŘEŠENÉHO ÚZEMÍ (= HRANICE k.ú. ÚSTRAŠÍN)
	ZASTAVĚNÉ ÚZEMÍ KE DNI 15.2. 2023
	ZASTAVITELNÉ PLOCHY

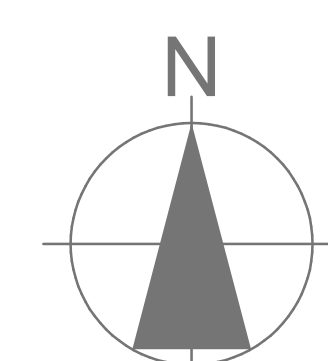
ÚZEMNÍ SYSTÉM EKOLOGICKÉ STABILITY

	LOKÁLNÍ BIOCENTRUM
	LOKÁLNÍ BIOKORIDOR
	REGIONÁLNÍ BIOKORIDOR

PLOCHY S ROZDÍLNÝM ZPŮSOBEM VYUŽITÍ

PLOCHY STABILIZOVANÉ	PLOCHY ZMĚN	
		BYDLENÍ VENKOVSKÉ
		OBČANSKÉ VYBAVENÍ VEŘEJNÉ
		VEŘEJNÁ PROSTRANSTVÍ VŠEOBECNÁ
		SMÍŠENÉ OBYTNÉ VENKOVSKÉ
		REKREACE INDIVIDUÁLNÍ
		DOPRAVA SILNIČNÍ
		DOPRAVA JINÁ
		VÝROBA DROBNÁ A SLUŽBY
		VÝROBA LEHKÁ
		VÝROBA ZEMĚDĚLSKÁ A LESNICKÁ
		OBČANSKÉ VYBAVENÍ - SPORT
		TECHNICKÁ INFRASTRUKTURA - VODNÍ HOSPODÁŘSTVÍ
		TECHNICKÁ INFRASTRUKTURA - NAKLÁDÁNÍ S ODPADY
		OBČANSKÉ VYBAVENÍ - HRBITOVY
		ZELENĚ SIDELNÍ OSTATNÍ
		ZELENĚ - ZAHŘADY A SADY
		VODNÍ A VODOHOSPODÁŘSKÉ VŠEOBECNÉ
		ZEMĚDĚLSKÉ VŠEOBECNÉ
		LESNÍ VŠEOBECNÉ
		PŘÍRODNÍ VŠEOBECNÉ
		SMÍŠENÉ NEZASTAVĚNÉHO ÚZEMÍ - ZEMĚDĚLSTVÍ EXTENZIVNÍ
		SMÍŠENÉ NEZASTAVĚNÉHO ÚZEMÍ - PŘÍRODNÍ PRIORITY

ÚZEMNÍ PLÁN ÚSTRAŠÍN		
ZÁZNAM O ÚČINNOSTI		
Správní orgán vydávající územní plán:	Zastupitelstvo obce Ústřední	Razítko, podpis :
Datum nabytí účinnosti:		
Pořizovatel:	Městský úřad Pelhřimov, odbor výstavby, odd. územního plánu	
Oprávněná úřední osoba:	Ing. Jaroslava Hemberová	
Funkce:	Úřednice oddělení územního plánu	
Zhotovitel:	Ing.arch. Lubomír Štefl IČ 18520723	Razítko, podpis :
Adresa:	Nad Žibem 721 588 22 Luka nad Jihlavou	
Oprávnění:	Autorizovaný architekt - ČKA - 01 030	
Datum:	04/2023	



HLAVNÍ VÝKRES

I.B.2

Pořizovatel : MÚÚ Pelhřimov, odbor výstavby, odd. územního plánu	Příloha č. 1 k Opatření obecné povahy, část I.B	ÚZEMNÍ PLÁN ÚSTRAŠÍN Měřítko : 1 : 5 000
--	--	---